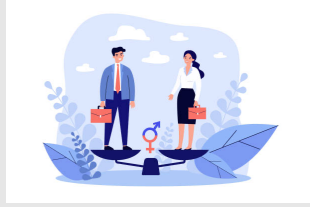


SEMAINE DU
15 AU 21
NOVEMBRE

NEWSLETTER

Bertille ARIS - Emelyne DELATTRE - Marianne DUMAS

Droit social



L'égalité hommes-femmes doit encore progresser
Le 18/11/21, Marie-claire



SCANNE MOI

<https://www.marieclaire.fr/banque-finance-assurance-l-egalite-femmes-hommes-doit-encore-progresser.1416123.asp>

Les étudiants et étudiantes perçoivent toujours un manque de parité dans le monde professionnel, selon une étude de la fondation Financi'Elles. Le secteur de la banque, de la finance et de l'assurance est celui qui est le plus durement jugé, mais s'emploie à corriger cette image à travers plusieurs engagements.

Communication professionnelle



Agenda partagé : outil indispensable dans l'entreprise ?
Le 16/11/21, Futura-sciences



SCANNE MOI

<https://www.futura-sciences.com/tech/questions-reponses/bureautique-agenda-partage-son-interet-entreprise-16350/>

L'organisation au sein d'une entreprise peut rapidement s'avérer être un vrai casse-tête, les salariés pouvant se trouver physiquement à plusieurs endroits. Ces nouveaux outils de collaborations en ligne gratuits ou payants deviennent donc

Economie



**Récession économique française : le creux est passé,
mais les effets perdurent**
Le 21/11/2021, The conversation

<https://flip.it/CLOmTP>



SCANNE MOI

Depuis le début de la crise sanitaire, le cycle de l'économie change très vite. Suite au confinement une courte récession a eu lieu mais un rattrapage a été opéré rapidement.



**Covid-19 : comment la pandémie a fait exploser
le marché du champagne**
Le 19/11/2021, Le figaro



SCANNE MOI

<https://flip.it/685gr4>

Depuis le premier confinement la demande en champagne a augmenté de 50%. Néanmoins, cela engendre des points négatifs comme des délais de livraison plus long et des pénuries de matières premières.

SEMAINE DU
15 AU 21
NOVEMBRE

NEWSLETTER

Bertille ARIS - Emelyne DELATTRE - Marianne DUMAS

Management

**Pourquoi les problèmes de gestion se situent
souvent au sommet de la hiérarchie ?**

Le 15/11/21, Forbes



SCANNE MOI

<https://www.forbes.fr/management/pourquoi-les-problemes-de-gestion-se-situent-souvent-au-sommet-de-la-hierarchie/>

Il est étrange que, dans le domaine de la gestion, il n'y ait pas seulement une réticence à apprendre des plus performants, mais également des efforts généralisés pour nier leur succès. Les moins performants souhaitent les rattraper. L'incapacité systémique à apprendre est désormais un problème de société important qui mérite que l'on s'interroge sur ses causes.



Comment bâtir un projet d'entreprise qui intègre le télétravail ?

Le 18 Novembre 2021, La Tribune



SCANNE MOI

<https://region-aura.latribune.fr/debats/2021-11-18/management-comment-batir-un-projet-d-entreprise-qui-integre-le-teletravail-896533.html>

Après avoir bousculé la routine « métro-boulot-dodo », l'essor du télétravail avec la crise sanitaire demeure encore un "work in progress" au sein des entreprises.

Contrôle de gestion

**Covid-19 : une nouvelle aide pour compenser
les coûts fixes des entreprises**

Le 18/11/2021, Les échos



SCANNE MOI

<https://business.lesechos.fr/entrepreneurs/juridique/18121923-covid-19-une-nouvelle-aide-pour-compenser-les-couts-fixes-des-entreprises-345993.php>

Resume: un dispositif a été mis en place pour aider les entreprises les plus en difficultés en raison de la crise sanitaire.
Permettre de prendre en charge toute les couts fixes qui ne sont pas couverts par les recettes.